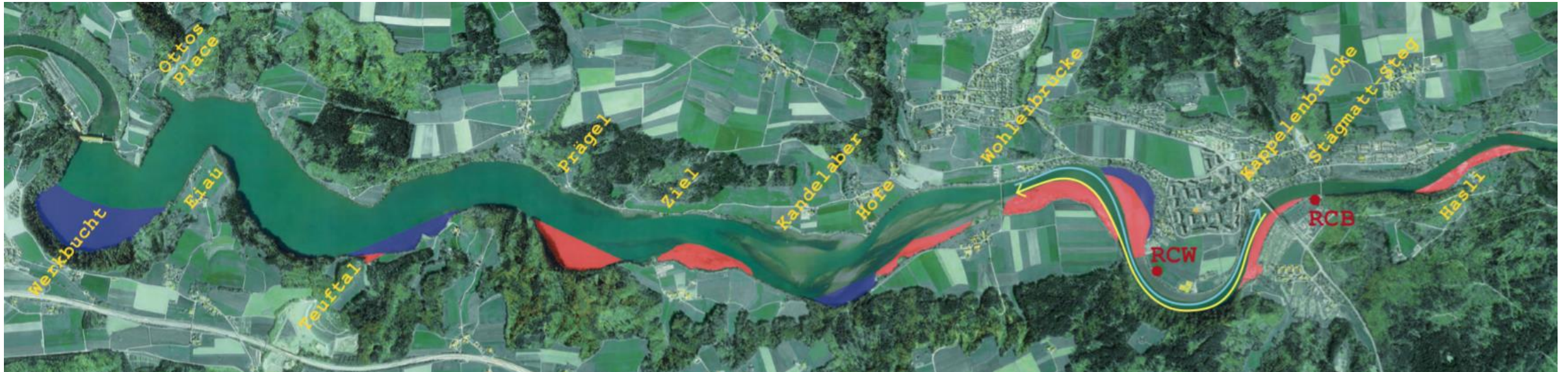


Fahrordnung



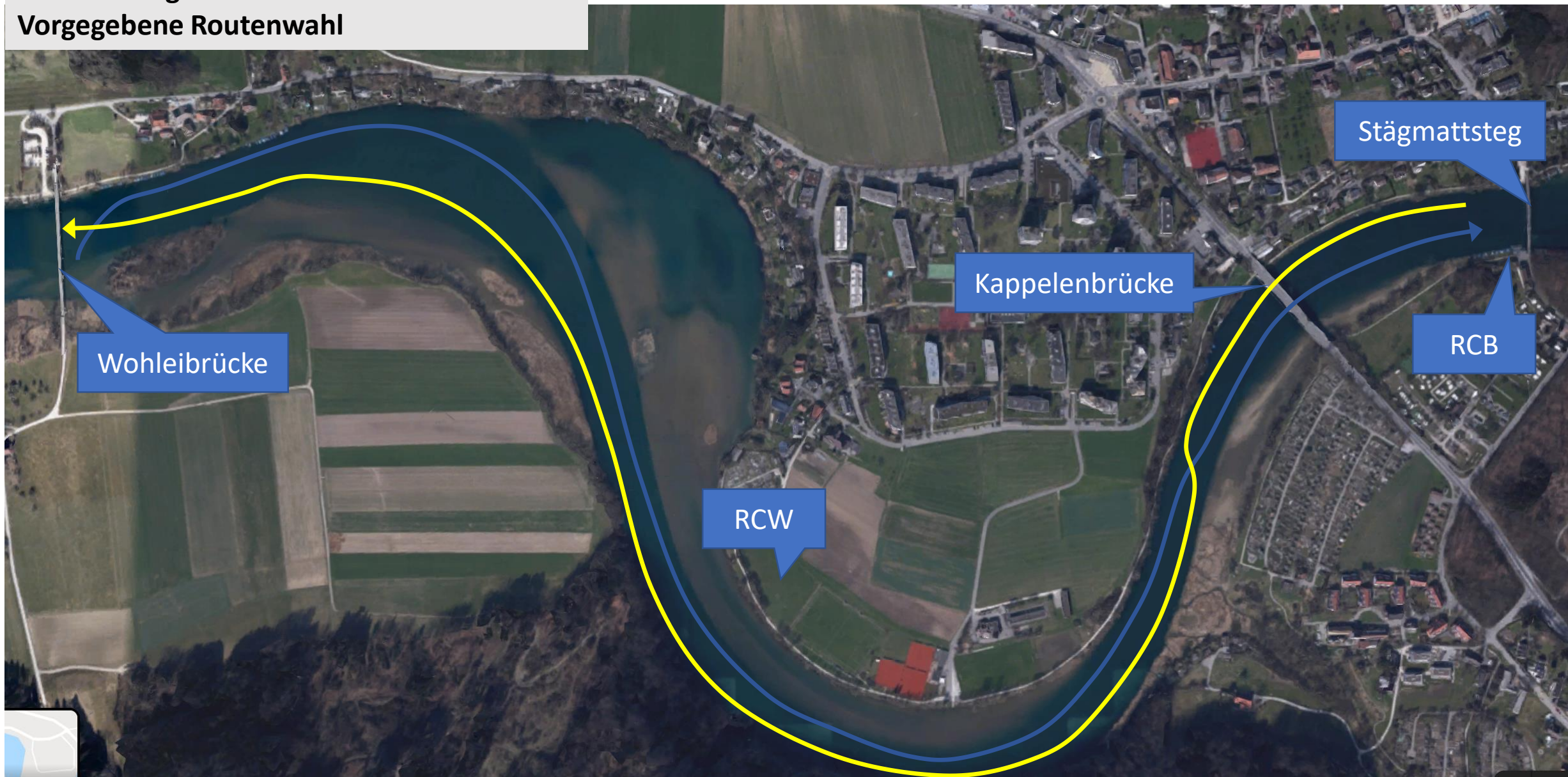
Zu den Reglementen gehört auch die Fahrordnung für Ruderboote auf dem Wohlensee, welche in Zusammenarbeit mit dem **Rowing Club Bern** und dem **Ruderclub Wohlensee** erstellt wurde.

Legende:
Schutzzone Winter
Schutzzone ganzjährig

Fahrordnung in Kürze

- Auf dem See herrscht grundsätzlich **Rechtsverkehr** (Schifffahrtsverordnung)
- **Zwischen der Wohlei- und Kappelenbrücke** gibt es eine **fix vorgegebene Routenwahl**.
- Ausweichen in Fahrrichtung **nach Steuerbord**
- Wenn das Ausweichen nicht möglich ist, laut und deutlich «**STOPP**» rufen; **alle beteiligten Boote müssen auf der Stelle stoppen**
- Grundsätzlich und insbesondere bei **Brückendurchfahrten** ist **dem seeabwärtsfahrenden Boot der Vortritt zu lassen**
- **Schutzzonen beachten** (die Zonen entsprechen dem Kodex zum Schutz der Wasservögel)

Fahrordnung
Vorgegebene Routenwahl



Stägmattsteg

Kappelenbrücke

RCB

RCW

Wohleibrücke

Fahrordnung Vorgegebene Routenwahl - Wohleibrücke

Seeaufwärts; sicherstellen,
dass Bögen frei!

- Grosser Bogen: alle Boote
- Kleine Bögen 6, 7 und 8 können befahren werden
- Nach der Querung der Brücke flussaufwärts folgt man sofort dem Wohlen-seitigen Ufer

Seeabwärts hat Vortritt!

- Grosser Bogen: alle Boote
- Kleine Bögen 4 und 5 können befahren werden



Fahrordnung

Vorgegebene Routenwahl - Kappelenbrücke

- **Seeaufwärts** (gegen die Strömung) wechselt man nach den **letzten Fussballfeldern** in Hinterkappelen die Seeseite und quert den grossen Brückenbogen der Kappelenbrücke «Bern-seitig»
- **Seeabwärts** (mit der Strömung) quert man den grossen Brückenbogen der Kappelenbrücke «Wohlen-seitig» und wechselt dann auf der Höhe der **ersten Fussballfelder** in Hinterkappelen die Seeseite.

